

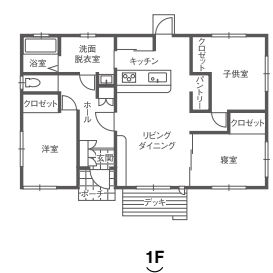


1. 現しの梁が白壁に映えるLDK。勾配天井を有効利用し、壁の上部まで飾り棚を設置。「将来、猫を飼ったときには、キャットステップとしても使えます」(ご主人)。 2. 黒のガルバリウムに真っ赤なドアを備えた外観は、周囲の緑とのコントラストが美しい。 3. 勾配天井の開放的なリビング。仕切りを開放放って寝室と繋げれば、さらに広々とした空間に。 4. 背の高いご夫婦のためにシンクは高めに設計。木目調のクロスで飾ったパントリーの棚も、高い位置に造作した。 5. 玄関横には、リビングと繋がるウッドデッキを採用。「ここにプールをおいたりしても、リビングから娘が遊ぶ姿を見守れるので安心です」(奥様)。 6. アクセントクロスで飾り遊び心を取り入れた、子ども部屋のオープンクロゼット。 7. 玄関ホールではペンダントライトが灯る造作棚が来客を出迎える。「季節のものを飾って楽しみたいですね」(奥様)。



ライフスタイルを楽しむ家

My Favorite House
No. 00
株式会社 アーリーホーム
前橋市 T邸



DATA
 家族構成：夫婦＋子ども1人 竣工：2018年9月
 構造：木造軸組工法 延床面積：84.46㎡(25.54坪)
 1F 84.46㎡(25.54坪)
 設計・施工：株式会社 アーリーホーム
 この家を建てた企業の情報は P000～

長女の誕生を機に家づくりを開始したご夫婦。依頼した地元の工務店には「こちらの要望を最大限受けとめながら、女性スタッフによるきめ細かい対応や提案をしてくれるところに好感を持ちました」(ご主人)。
 家づくりのポイントには、回遊性のある動線と、家族が集まる開放的なLDK。ベースとなる間取り図はご主人自らフリーソフトを使って作成しました。細部までこだわりを詰め込んだ間取りは家事効率を考え、玄関、キッチン、浴室を一周できる配置に。2本の梁が走る勾配天井のLDKは開放感に満ち、奥の寝室と子ども部屋へと続きます。ご主人は「ほぼ描き上げた図面通り。完全オリジナルの家ができました」と嬉しそうな笑顔を浮かべました。

自らプランを描き上げたオリジナルのマイホーム